

27. Ordentliche Mitgliederversammlung der Bundesvereinigung Lebenshilfe e. V. am 15./16. Oktober 2021 in Berlin

Tages-Ordnungs-Punkt 5

TOP 5: Prüfungsbericht des Wirtschaftsprüfers

Dr. Ralph Czwalinna
Wirtschaftsprüfer



Ralph Czwalinna ist Wirtschafts-Prüfer.

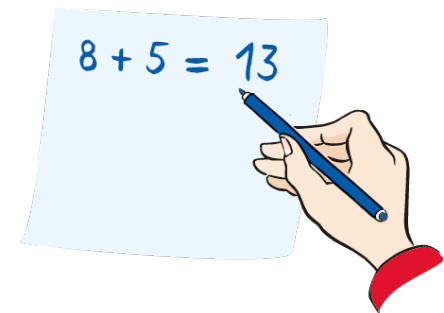
Ein Wirtschafts-Prüfer überprüft ein Unternehmen.

Auch die Lebenshilfe wird von ihm überprüft.

So steht es in den Regeln der Lebenshilfe.

Zu den Regeln sagt man auch:

Satzung.



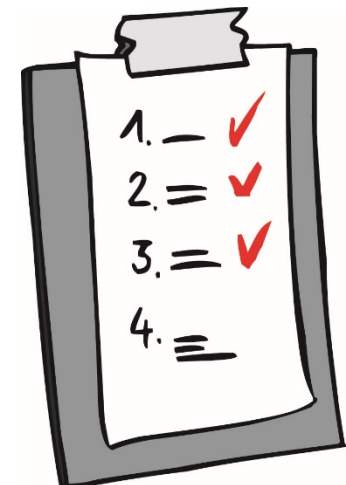
Ralph Czwalinna stellt sein Unternehmen vor.

Er sagt:

- So viele Menschen arbeiten bei uns
- Das ist unsere Arbeit
- Wo haben wir unsere Büros



Ralph Czwalinna sagt, über welche Prüfungs-Punkte er berichtet.



Das kontrolliert zum Beispiel der Wirtschafts-Prüfer:

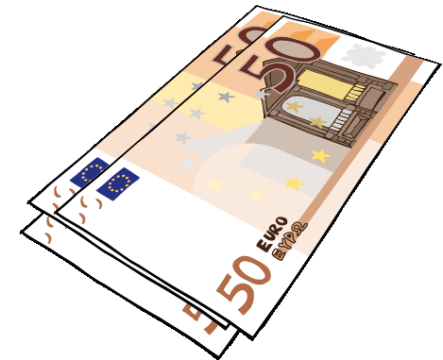
- **den Jahres-Abschluss**

Da steht drin:

So viel Geld hat die Lebenshilfe eingenommen.

So viel Geld hat sie ausgegeben.

So viel Gewinn oder Verlust hat sie gemacht.



Das hat der Wirtschafts-Prüfer auch kontrolliert:

- **den Lage-Bericht**

Wie läuft es gerade bei der Lebenshilfe?

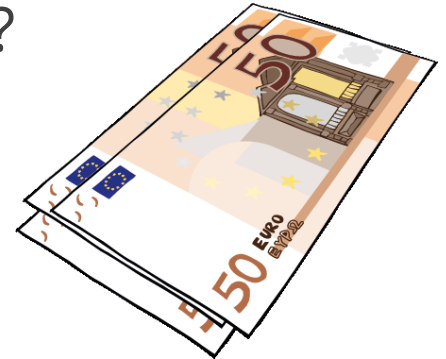
Was erwartet die Lebenshilfe in der Zukunft?

- **die Buch-Führung**

Hier muss alles drin stehen:

Was hat die Lebenshilfe eingenommen?

Was hat die Lebenshilfe ausgegeben?

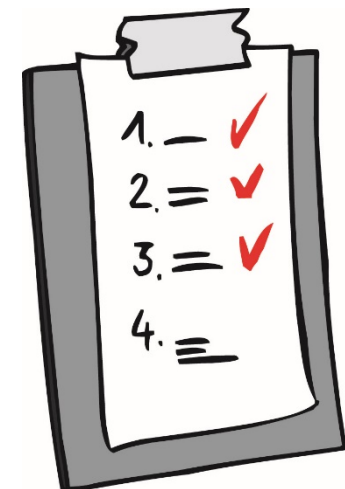


Der Wirtschafts-Prüfer hat sich alles durchgelesen.

Er sagt:

Die Ergebnisse passen zusammen

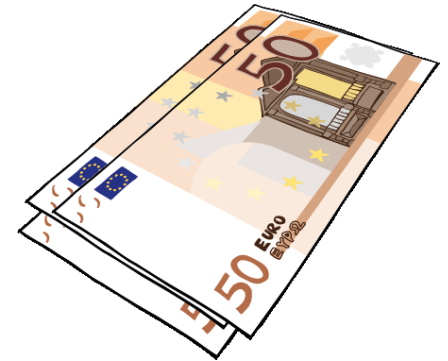
Die Lebenshilfe hat alle Regeln eingehalten



Der Wirtschafts-Prüfer hat die Zahlen zum Lage-Bericht aufgeschrieben

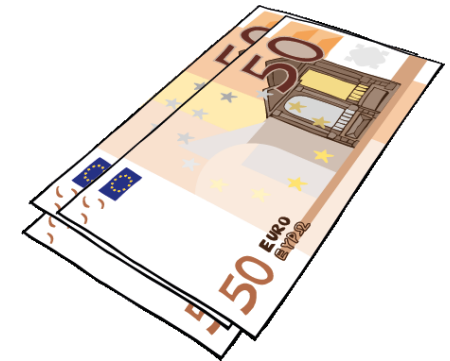
In den Ergebnissen steht:

- Was hat sich verändert in diesem Jahr?
- Wo hat man mehr ausgegeben als man bekommen hat.
- Wo hat man mehr bekommen als man ausgegeben hat.



Der Wirtschafts-Prüfer hat aufgeschrieben wie es in Zukunft sein wird:

- Spenden werden weiterhin wichtig sein
- Wegen Corona sind viele Pläne noch nicht sicher

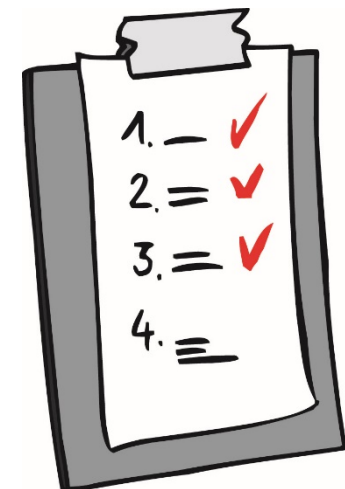


Eckpunkte

Durch Corona und andere Gründe haben wir weniger Geld ausgegeben

Wertpapiere waren weniger wert

Wir haben ein neues Gebäude, dadurch besitzen wir auch mehr.

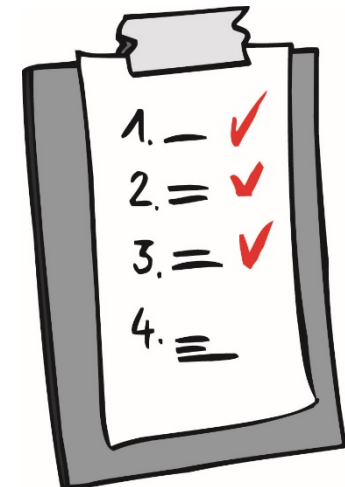


Eckpunkte

Die Einnahmen sind weniger geworden

Wir mussten weniger für Waren
und Dienst-Leistungen ausgeben

Für die Mitarbeiter haben wir etwas mehr
Geld ausgegeben



Ralph Czwalinna hat alles geprüft.

Er sagt:

Alles ist in Ordnung.

Die Ergebnisse passen zusammen.

Die Lebenshilfe hat alle Regeln eingehalten.

