

Forderungen der Lebenshilfe

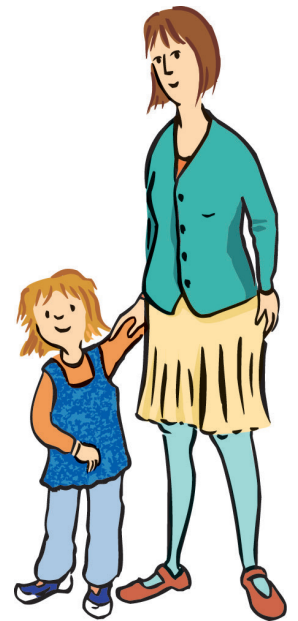
Familie

Info-Blatt 2



Familien besser unterstützen!

Kinder müssen den ganzen Tag betreut werden.
Dafür muss es Betreuungs-Angebote geben.
Zum Beispiel in der Schule oder in Freizeit-Einrichtungen.
Damit sie dort lernen und sich erholen können.
Das Problem:
Es gibt kaum Angebote für Kinder mit Beeinträchtigung.
Deshalb sagen viele Eltern:
Der Vater oder die Mutter geht **nicht** arbeiten.
Oder arbeitet nur den halben Tag.
Damit er oder sie sich um das Kind kümmern kann.
Meistens ist das die Mutter.
Das bedeutet: Sie verdient wenig oder **kein** Geld.
Dadurch hat die ganze Familie weniger Geld.
Wer wenig Geld verdient,
bekommt später auch wenig Rente.



Geld und Unterstützung für Betreuung

Im Leben von Menschen mit Beeinträchtigung
verändern sich Dinge.

Zum Beispiel:

- wenn sie in die Schule kommen,
- wenn sie erwachsen werden,
- wenn sie in eine eigene Wohnung ziehen,
- wenn sie krank sind.



Menschen mit Beeinträchtigung brauchen dann besonders viel Unterstützung.

Meistens kümmern sich die Eltern darum.

Sie brauchen dafür viel Zeit.

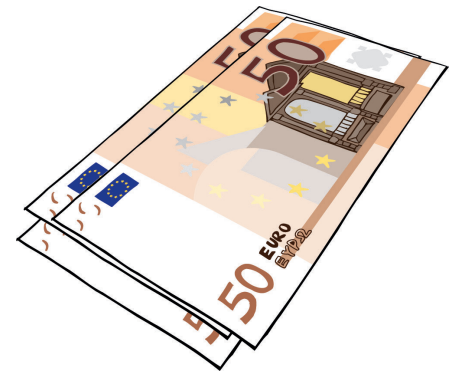
Und sie können dann **nicht** arbeiten gehen.

Aber: Dann verdienen sie **kein** Geld.

Deshalb müssen Eltern in dieser Zeit

Geld vom Staat bekommen.

Sonst können sie das **nicht** schaffen.



Aber: Geld allein reicht **nicht**.

Alle Familien brauchen auch Unterstützung.

Zum Beispiel Betreuungs-Angebote.

Oder Hilfe im Haushalt.

Und sie müssen wissen, wo sie schnell Hilfe bekommen.

Die Lebenshilfe fordert:

1. Eltern müssen Geld bekommen,
wenn sie ihre Kinder mit Beeinträchtigung
in schwierigen Situationen unterstützen.
Denn viele Eltern können deswegen **nicht** arbeiten
2. Eltern von Kindern mit Beeinträchtigung brauchen Hilfe im Alltag.
Dafür muss es Angebote geben.
Die Angebote müssen bezahlt werden.

Bilder: ©Reinhild Kassing

Bundesvereinigung Lebenshilfe e.V.
Raiffeisenstraße 18
35043 Marburg
Tel. 06421 491-0, Fax 06421 491-167

Hermann-Blankenstein-Straße 30
10249 Berlin
Tel. 030 206411-0, Fax 030 206411-204

bundesvereinigung@lebenshilfe.de
www.lebenshilfe.de

