

## Das ist die Lebenshilfe Langenhagen Wedemark:



Im Bereich **Wohnen mit Assistenz** leben  
106 Menschen mit Beeinträchtigung.  
90 Mitarbeiter arbeiten dort.



Das Alter der Bewohner ist unterschiedlich.  
Der jüngste Mitbewohner ist 19 Jahre alt.  
Der älteste Mitbewohner ist 85 Jahre alt.



Wir leben in Wohn-Gruppen.  
Und in Wohn-Gemeinschaften.  
Die Gruppen sind unterschiedlich groß.  
Die Häuser sind in der Liebig-Straße.  
Und in Kaltenweide.

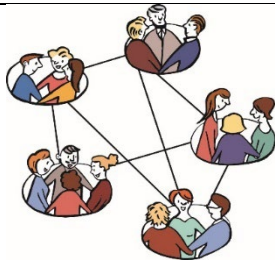
## Darum machen wir mit im Projekt:



Das wollen wir als Bewohner-Vertretung:

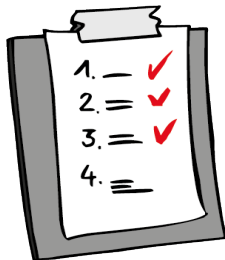
- Stärker werden.
- Neue Ideen kennen lernen.
- Von anderen lernen.
- Andere Menschen kennen lernen.
- Spaß dabei haben.

## Das wollen wir durch das Projekt verändern:



Wir wollen:

- Uns mit anderen vernetzen.
- Standards für Mitbestimmung entwickeln.



Standard bedeutet:

Es werden Regeln aufgeschrieben, wo wir als Bewohner-Vertretung mitbestimmen können.

## Darum ist Mitbestimmung wichtig:



Wir wollen mitbestimmen, weil wir:

- Erwachsen sind.
- Eigene Meinungen und Wünsche haben.
- Wünsche benennen.
- Etwas lernen wollen.

## Das ist unser Motto:



Zusammen sind wir **stark!**

Bilder: © Reinhild Kassing