

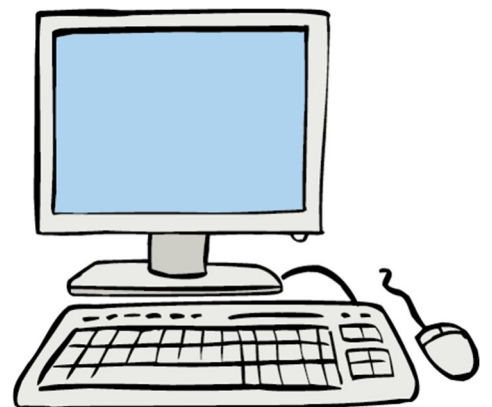
Lebenshilfe Bremen

Haltung:

A.2.1: Selbst-Vertretungen treffen sich 2-mal im Jahr mit Leitungs-Kräften. Sie besprechen wichtige Themen, um Selbst-Vertretung zu stärken. Zum Beispiel: Sie machen einen Arbeits-Plan mit den nächsten Aufgaben.

Regeln:

Neue Maßnahme B.4: Selbst-Vertreter brauchen gute Arbeits-Bedingungen für Beteiligung. In jeder Wohn-Einrichtung der Lebenshilfe soll es einen Arbeits-Platz für Selbst-Vertreter geben. Mit guter Technik. Und guter Unterstützung für Selbst-Vertreter.



Alltags-Handeln:

Neue Maßnahme C.2.1: Die Lebenshilfe unterstützt Selbst-Vertreter, damit sie ihre Themen selbst in die Politik einbringen. Um gemeinsam wichtige Themen voran zu bringen. Zum Beispiel: Leichte Sprache.

Bild © Reinhild Kassing